

MASSIF DE LA MALEPÈRE

LE SITE NATURA 2000

La Malepère est constituée de milieux naturels exceptionnels qui abritent des espèces animales et végétales d'intérêt écologique fort. Cette biodiversité remarquable du massif est essentiellement liée à la présence de mosaïques de milieux naturels et agricoles. Très forestier, il doit son intérêt à sa position biogéographique soumise aux influences méditerranéennes et atlantiques et à son rôle dans la conservation des chauves-souris.

16 communes

Superficie : 6138 hectares

Altitudes : min. 150 m et max. 444 m

Code Natura 2000 : FR 910451

Issu de la Directive européenne « Habitats-Faune-Flore »

Habitats d'intérêt communautaire : 5 (milieux forestiers et pelouses).

Espèces animales d'intérêt communautaire : 6 espèces de chauves-souris ;

1 espèce d'insecte.



Les mosaïques de paysages agro-sylvicoles du massif de la Malepère sont favorables aux chauves-souris.

6 espèces de chauves-souris sur 12 d'intérêt communautaire ont été identifiées :

- Le Murin à oreilles échancrées
- Le Minioptère de Schreibers
- Le Grand et le Petit Rhinolophe
- Le Rhinolophe Euryale
- La Barbastelle d'Europe



Le Murin à oreilles échancrées forme souvent des colonies mixtes avec le Grand Rhinolophe. Il est très sensible au dérangement.

Le Grand Rhinolophe autre espèce de chauves-souris présente sur ce massif et d'intérêt communautaire. Suspendu à la paroi et enveloppé dans ses ailes, il a un aspect caractéristique de « cocon ».



Les pelouses sèches semi-naturelles sur sol calcaire constituent des habitats sensibles à la fermeture du milieu.

L'existence de ces pelouses est liée au pastoralisme extensif. Leur cortège floristique présente une bonne typicité, avec une dominance d'orchidées.

L'orchis pyramidal fait partie des plantes typiques des pelouses.

La fleur de cette orchidée ressemble à un épi serré en forme de pyramide. Elle colonise les sols calcaires, les pelouses et les prairies sèches.



La chênaie verte est l'habitat dominant du site de la Malepère.

Elle est constituée de forêts de chênes verts parfois mélangés aux chênes pubescents. Lorsque ces milieux sont peu fragmentés, ils offrent une bonne continuité écologique et jouent un rôle important en tant que réservoir de biodiversité.



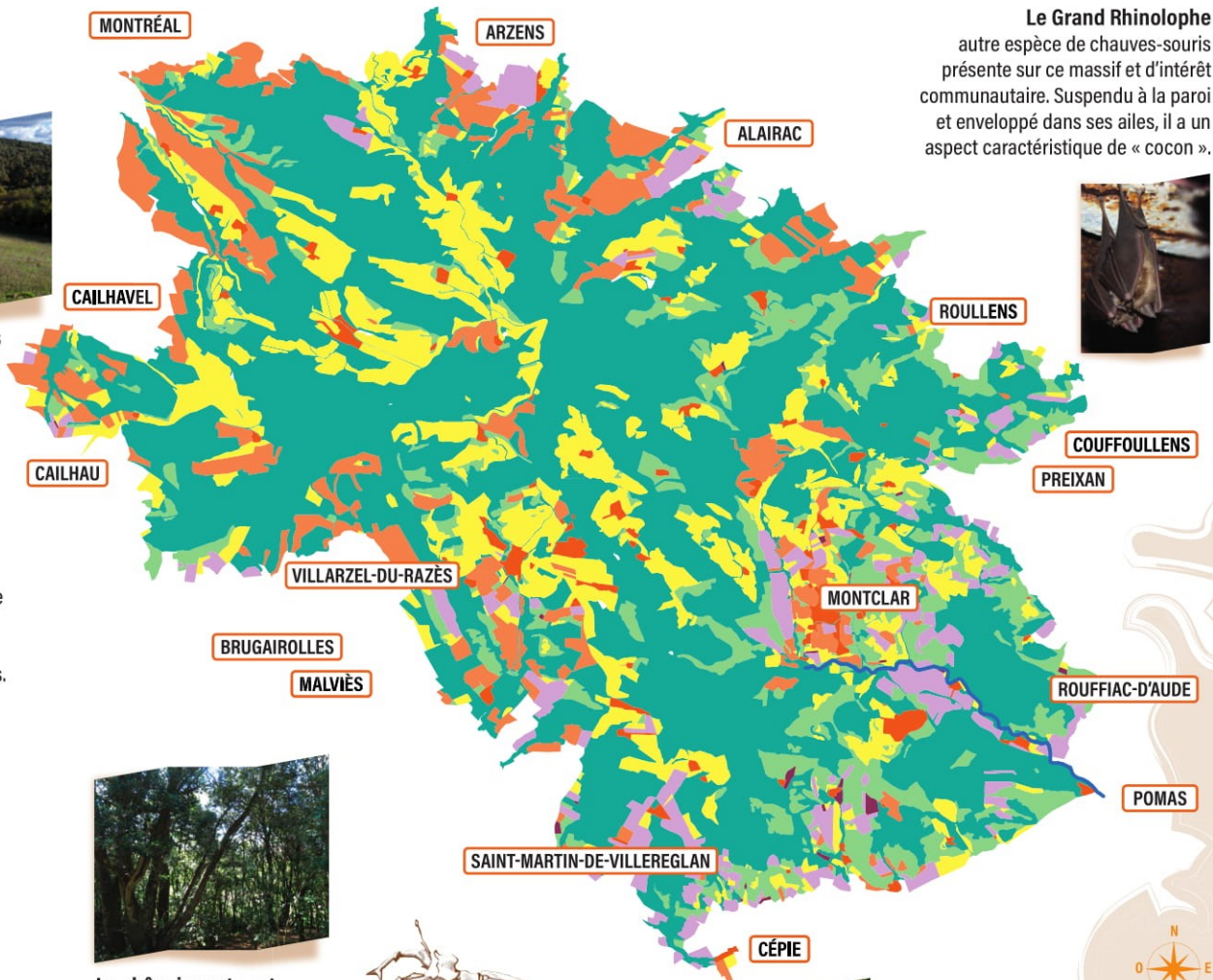
Le Lucane cerf-volant est le plus grand coléoptère d'Europe.

Espèce encore commune en France, il est intimement lié aux vieilles forêts.



Les tufs calcaires constituent des habitats ponctuels et fragiles.

Ils se développent autour de suintements d'eau et abritent une biodiversité originale avec la présence de diverses mousses. Leur fragilité est souvent liée à la réduction artificielle des débits des sources calcaires.



LÉGENDE

- Cours d'eau
- Zone urbaine et jardins
- Cultures
- Milieux de garrigues
- Milieux forestiers
- Milieux prairiaux
- Vergers
- Vignobles