

Située sur le versant sud de la Montagne Noire, la Vallée du Lampy, au carrefour des climats océanique, méditerranéen et semi-continentale, est caractérisée par la diversité de ses habitats de pelouses sèches, de prairies, de forêts, de rivières et de zones humides qui abritent une faune et une flore parfois insoupçonnées.

8 communes

Superficie : 9548 hectares

Altitudes : min. 110 m et max. 733 m

Code Natura 2000 : FR 9101446

Issu de la Directive européenne « Habitats-Faune-Flore »

Habitats d'intérêt communautaire : 14 (prairies méditerranéennes, milieux humides, milieux forestiers).

Espèces animales d'intérêt communautaire : 13 (dont des espèces aquatiques et des espèces de chauves-souris).



Le Barbeau méridional témoigne d'une bonne qualité des cours d'eau.

Poisson d'eau douce parmi les plus menacés, il affectionne les eaux bien oxygénées et fraîches, comme celles de la Vernassonne.



Les pelouses sèches calcicoles constituent des habitats sensibles à la fermeture du milieu.

On pourrait les prendre pour de simples friches, mais en réalité ces pelouses abritent une importante variété faunistique et floristique. Ces milieux sont considérés parmi les plus riches de France, notamment par leur remarquable cortège d'orchidées.



Les mares temporaires méditerranéennes à Isoète sont des milieux originaux.

Très localisées et concentrées sur de petites surfaces, elles abritent des espèces végétales rares et menacées, comme l'Isoète de Durieu. Natura 2000 Vallée du Lampy possède une station d'Isoète très représentative et d'importance nationale.

9 espèces de chauves-souris sur 12 d'intérêt communautaire ont été recensées en 2015.

Les milieux forestiers, les prairies et les milieux aquatiques de la Vallée du Lampy forment une mosaïque d'habitats indispensables au maintien des populations de chauves-souris.



Les hêtraies-chênaies à sous-bois de houx sont des refuges pour de nombreuses espèces forestières.

Elles représentent localement les plus anciens boisements du site Natura 2000 Vallée du Lampy.



Les prairies de fauche de basse altitude correspondent à des prairies sous-pâturées.

La richesse des espèces végétales y est importante. On peut noter la présence de nombreux papillons comme le Damier de la succise.



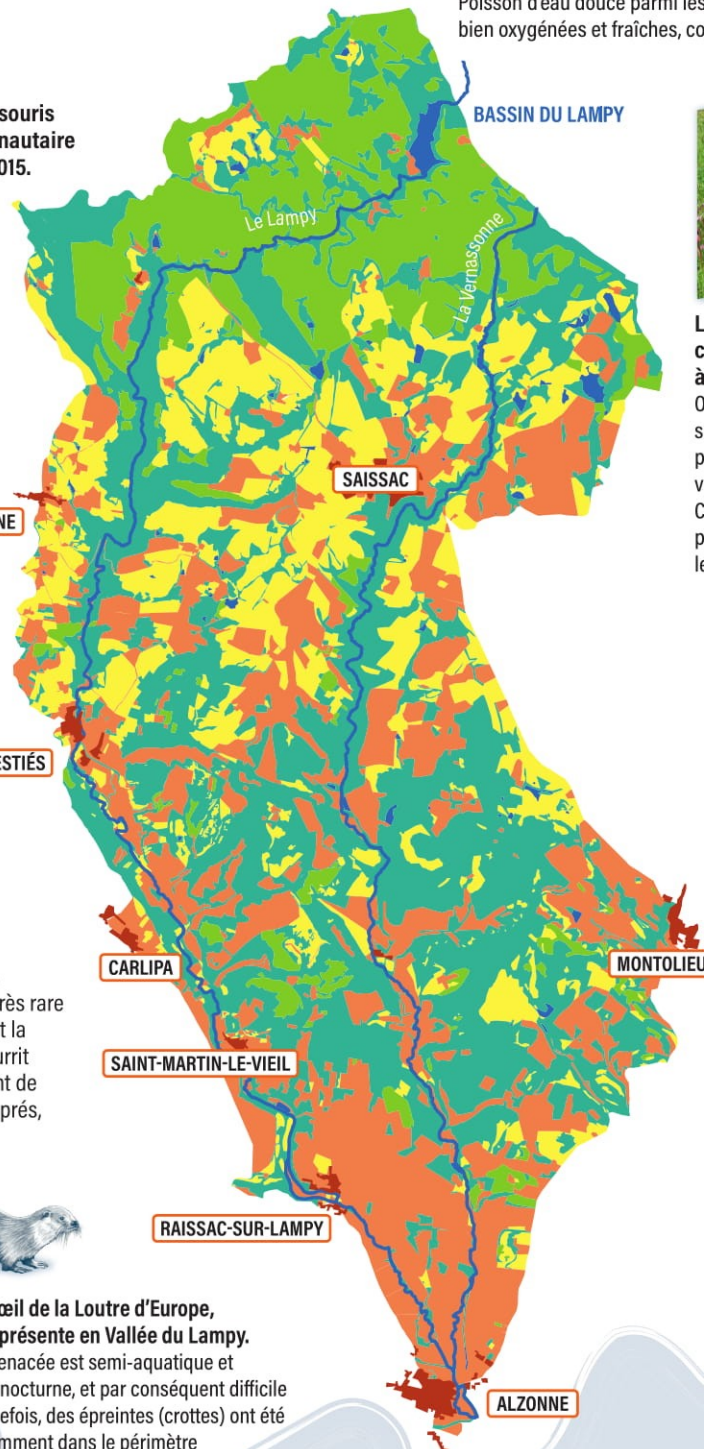
Le Damier de la succise.

Petit papillon très rare et protégé dont la chenille se nourrit essentiellement de la succise des prés, d'où son nom.



Un petit clin d'œil de la Loutre d'Europe, autrefois bien présente en Vallée du Lampy.

Cette espèce menacée est semi-aquatique et principalement nocturne, et par conséquent difficile à observer. Toutefois, des épreintes (crottes) ont été observées récemment dans le périmètre Natura 2000 Vallée du Lampy.



LÉGENDE

Cours d'eau	
Milieux humides	
Zone urbaine et jardins	
Milieux agricoles	
Plantations de résineux	
Milieux forestiers	
Milieux prairiaux	